

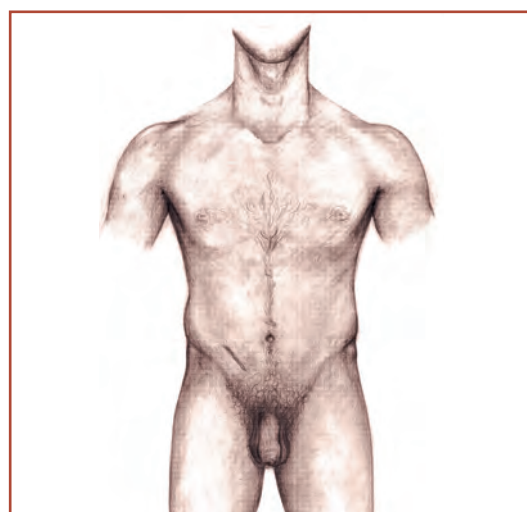
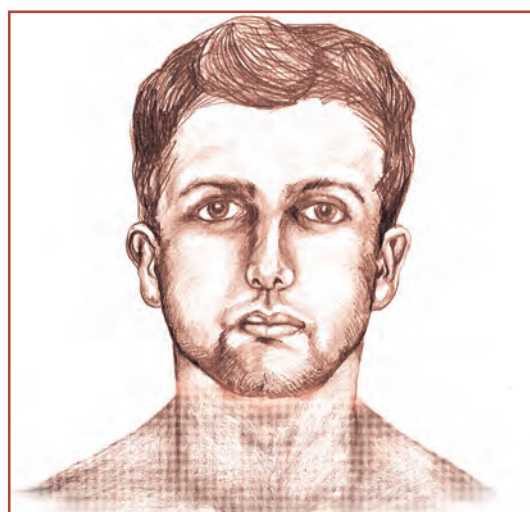
Ana María Leiva Ordóñez  
Carolina Campos Koch

# Planisferio Humano

Punto de Encuentro entre el Arte  
y las Ciencias Morfológicas

Ediciones  UACH

Colección Austral Universitaria de Ciencias de la Salud





# Universidad Austral de Chile

---

*Conocimiento y Naturaleza*

Esta primera edición en 35 ejemplares de

**PLANISFERIO HUMANO**

**Punto de Encuentro entre el Arte y las Ciencias Morfológicas**  
de Carolina Campos Koch y Ana María Leiva Ordóñez  
se terminó de imprimir en noviembre de 2016  
en los talleres de Andros Impresores, con posterior  
encuadernación artesanal en el taller «denosotros»

☎ (2) 25 556 282, [www.androsimpresores.cl](http://www.androsimpresores.cl)  
para Ediciones Universidad Austral de Chile.

☎ (56-63) 2 444338  
[www.edicionesuach.cl](http://www.edicionesuach.cl)  
Valdivia, Chile.

☎ (56-9) 85761764



Encuadernación Artesanal  
[denosotros@hotmail.com](mailto:denosotros@hotmail.com)  
Valdivia, Chile.

*Dirección editorial,*  
Yanko González Cangas.  
*Cuidado de la edición,*  
César Altermatt Venegas.  
*Maquetación,*  
Silvia Valdés Fuentes.

Todos los derechos reservados.  
Se autoriza su reproducción parcial para fines periodísticos,  
debiendo mencionarse la fuente editorial.

© Universidad Austral de Chile, 2016.  
© Carolina Campos Koch y Ana María Leiva Ordoñez.

RPI 269239  
ISBN 978-956-9412-04-2

Proyecto cofinanciado por la **Dirección de Investigación y  
Desarrollo de la Universidad Austral de Chile**

**Código S - 2013 - 38**

# Contenido

<b>PRESENTACIÓN</b>	11
<b>CAPÍTULO I: MÚSCULOS DE LA CABEZA Y CUELLO</b>	13
Cabeza: músculos faciales	15
Plano óseo, visión ventral	17
Cuello: región anterior, primer plano	19
Cuello: región anterior, segundo plano	21
Cuello: músculo suprahioides, visión posterosuperior	23
Cuello: región anterior, plano profundo	25
Cuello: región lateral, plano superficial	27
Cuello: visión dorsal	29
Cuello: región posterior, plano superficial y profundo	31
Cuello: músculos esplenios	33
Plano óseo, visión dorsal	35
<b>CAPÍTULO II: MÚSCULOS DEL TRONCO</b>	37
Tórax y abdomen: región anterior, primer plano	39
Tórax y abdomen: región anterior, segundo plano	41
Tórax y abdomen: región anterior, tercer plano	43
Plano óseo, visión ventral	45
Tronco: visión dorsal	47
Dorso: plano superficial	49
Dorso: plano intermedio	51
Dorso: plano profundo	53
Plano óseo, visión dorsal	55
<b>CAPÍTULO III: MIEMBRO SUPERIOR</b>	57
Hombro: región anterior y posterior	59
Hombro, brazo y antebrazo: región anterior, primer plano	61
Brazo y antebrazo: región anterior, segundo plano	63
Antebrazo: región anterior, tercer plano	65
Antebrazo: región anterior, cuarto plano	67
Plano óseo, visión ventral	69
Miembro superior: visión dorsal	71
Brazo: región posterior	73
Antebrazo: región posterior, primer plano	75
Antebrazo: región posterior, segundo plano	77
Plano óseo, visión dorsal	79
Antebrazo: visión lateral	81
Antebrazo: región lateral	83



<b>CAPÍTULO IV : MÚSCULOS DEL MIEMBRO INFERIOR</b>	<b>85</b>
Pelvis: visión ventral	87
Plano óseo: pelvis visión ventral	89
Pelvis: región posterior, plano superficial	91
Pelvis: región posterior, plano medio y profundo	93
Muslo: visión ventral	95
Muslo: región anterior	97
Muslo: región medial	99
Pierna: visión ventral	101
Pierna: región anterior	103
Plano óseo: visión ventral	105
Miembro inferior: visión dorsal	107
Pelvis, muslo y pierna: región posterior, plano superficial	109
Pierna: región posterior, primer y segundo plano	111
Pierna: región posterior, plano profundo	113
Plano óseo: visión dorsal	115
Pierna: visión lateral	117
Pierna: región lateral	119
AUTORAS	121
DIBUJANTES	123
REFERENCIAS BIBLIOGRÁFICAS	125

La Anatomía Humana es una ciencia de observación, su objeto de estudio es el cuerpo humano y la disección es, por su naturaleza, la estrategia didáctica ideal para su análisis. El cuerpo humano como tema referencial, abordado desde el arte y las ciencias morfológicas, hicieron del presente proyecto un entorno de aprendizaje que reunió a estudiantes de las escuelas de Medicina y Artes Visuales de la Universidad Austral de Chile, con el objetivo de diseñar un recurso didáctico orientado a la comprensión de los músculos del cuerpo humano en una organización por planos, promoviendo la adquisición de una visión interrelacionada de dos campos del conocimiento en relación a la morfología humana. Cabe señalar que el plano óseo fue usado solo como referencia para indicar el término de cada plano muscular.

Nace así *Planisferio Humano*, proyecto interdisciplinario cofinanciado por la Dirección de Investigación y Desarrollo de la UACH, que se convierte en un espacio para la observación, práctica del dibujo, e intercambio de conocimiento y habilidades entre estudiantes de dos áreas diversas que confluyen en un ámbito del saber: el cuerpo humano. Desde este tema referencial, su trabajo se asoció a la construcción de un objeto de aprendizaje que resulta en la presente obra, publicada en la colección Austral Universitaria de Ciencias de la Salud de Ediciones Universidad Austral de Chile.

El proyecto se realizó en sesiones semanales de tres horas distribuidas durante igual cantidad de semestres, bajo la supervisión de las editoras de esta publicación, Ana María Leiva y Carolina Campos, académicas especialistas en ciencias morfológicas y artes visuales, respectivamente. La metodología de trabajo consideró la observación de disecciones cadavéricas y la retroalimentación entre los estudiantes en base a bibliografía y conocimientos desarrollados durante sus estudios en la Universidad.

Los dibujos bidimensionales de cada una de las partes del cuerpo humano se realizaron a mano alzada, como técnica escogida que permite garantizar la objetividad de lo observado y a su vez añadir el valor de la impronta personal de cada dibujante. Este sello gráfico de identidad se refleja en la obra al incorporarse en las láminas la firma ilustrada de cada estudiante, la cual es representada por especies vegetales propias de la selva valdiviana. Su identificación con el autor/a se aprecia en las páginas finales del libro.

El libro-objeto que usted posee en sus manos, corresponde a un producto exclusivo de producción limitada, el cual se complementa con un objeto de aprendizaje multimedia de acceso universal y gratuito disponible en la *web*,<sup>1</sup> el cual integra mayor información morfológica y permite al usuario una mejor internalización e interacción con sus contenidos. Asimismo este recurso educativo se encuentra disponible en un CD adjunto al libro.

Las características de las nuevas generaciones de estudiantes, en cuanto a sus formas de acceder y procesar la información, y el carácter eminentemente gráfico de la Anatomía como disciplina, encuentran un importante apoyo en las posibilidades que ofrece este tipo de objetos de aprendizaje, que permite en este caso acceder a imágenes obtenidas de la observación directa de una disección, concediendo al estudiante –a partir del autoaprendizaje– ser el gestor de sus propios conocimientos y fortalecer su proceso metacognitivo.

*Planisferio Humano*, espacio y punto de encuentro para la observación de dibujos a mano alzada realizados por estudiantes para otros estudiantes.

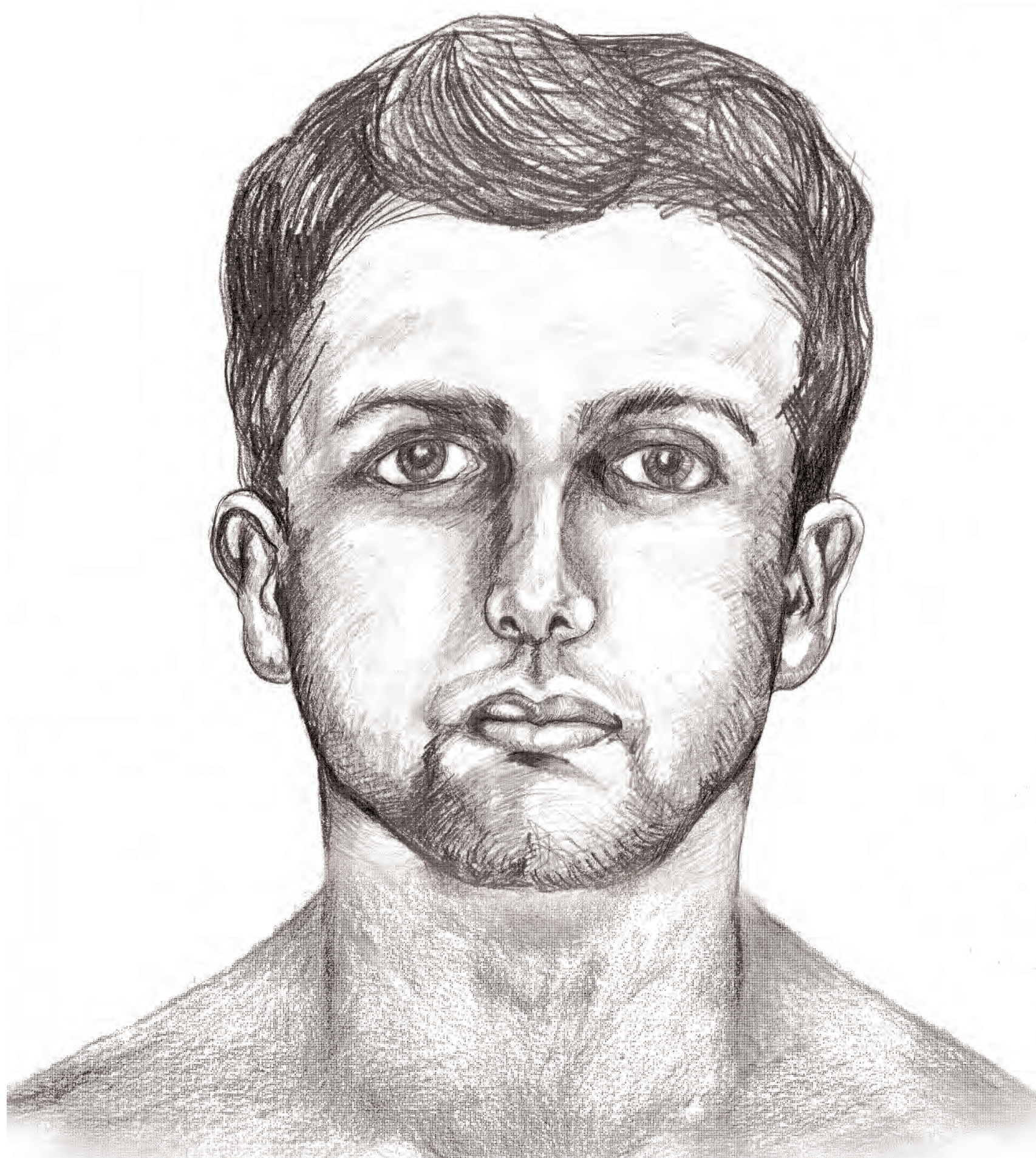
---

<sup>1</sup> <http://www.edicionesuach.cl/planisferiohumano.html>



# CAPÍTULO I

## Músculos de la Cabeza y Cuello



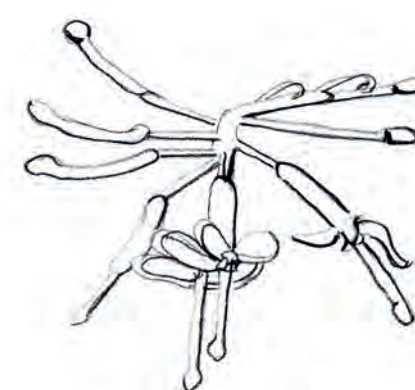
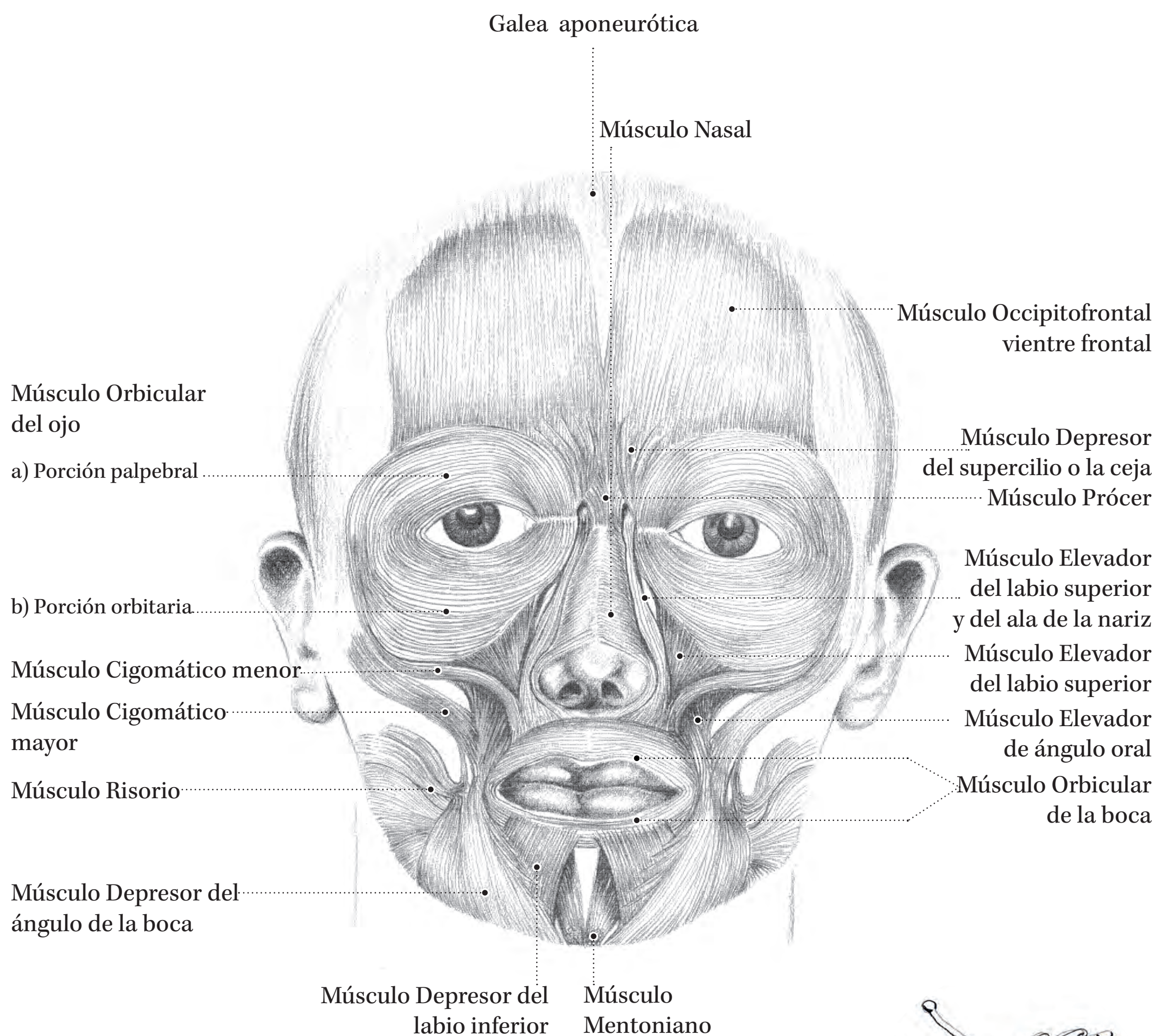
*Aristotelia chilensis*  
**Maqui**  
Selva Valdiviana



# Cabeza

## músculos faciales

Todos estos músculos tienen una inserción móvil cutánea, se encuentran inervados por el nervio facial y se agrupan alrededor de los orificios de la cara, siendo dilatadores o constrictores de ellos.



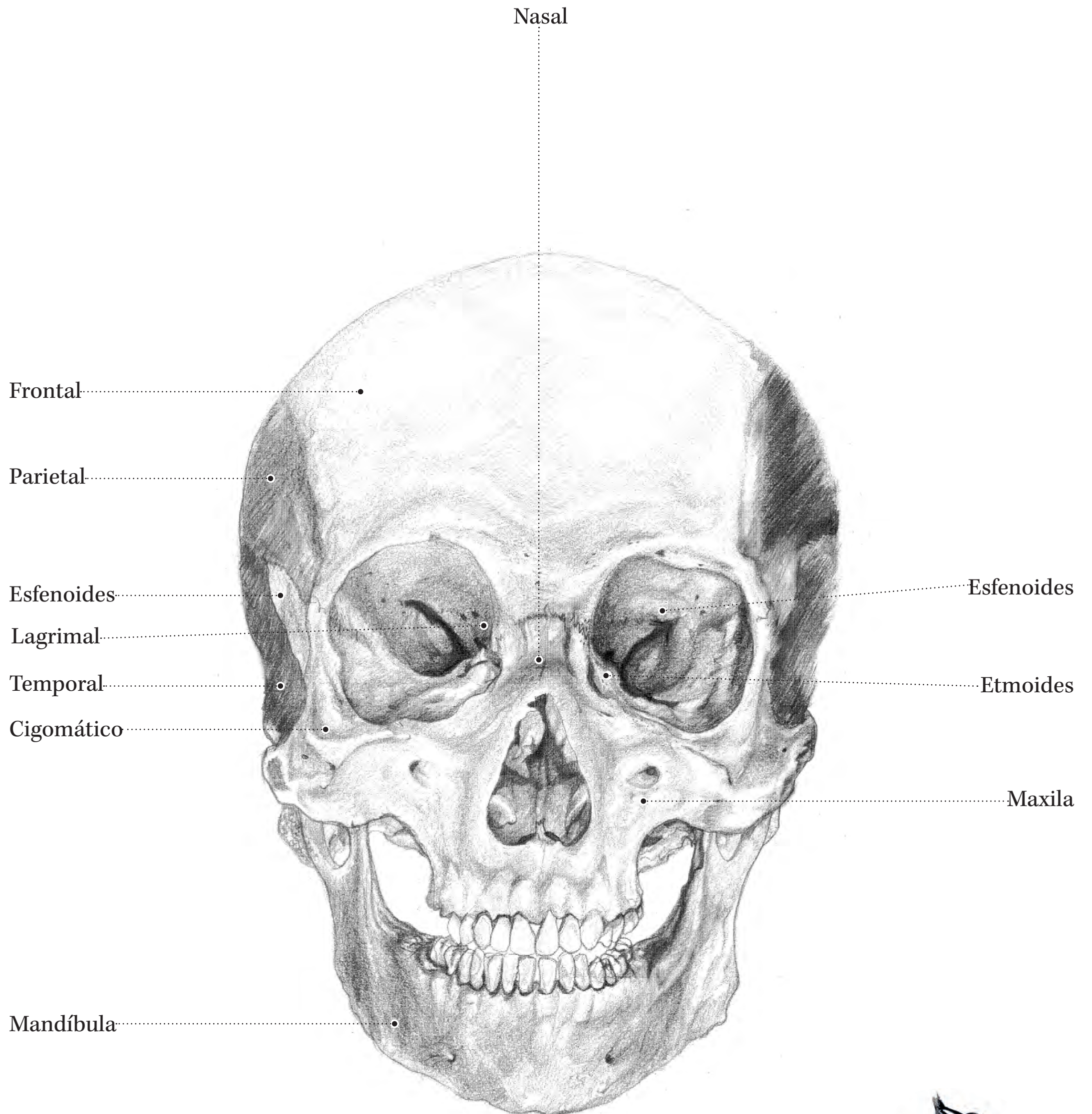
*Embothrium coccineum*

**Notro**

Selva Valdiviana



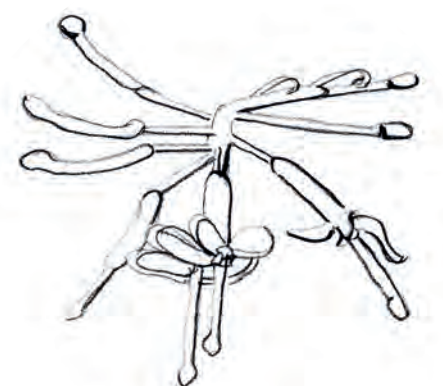
visión ventral



*Aristotelia chilensis*  
**Maqui**  
Selva Valdiviana



región anterior, primer plano

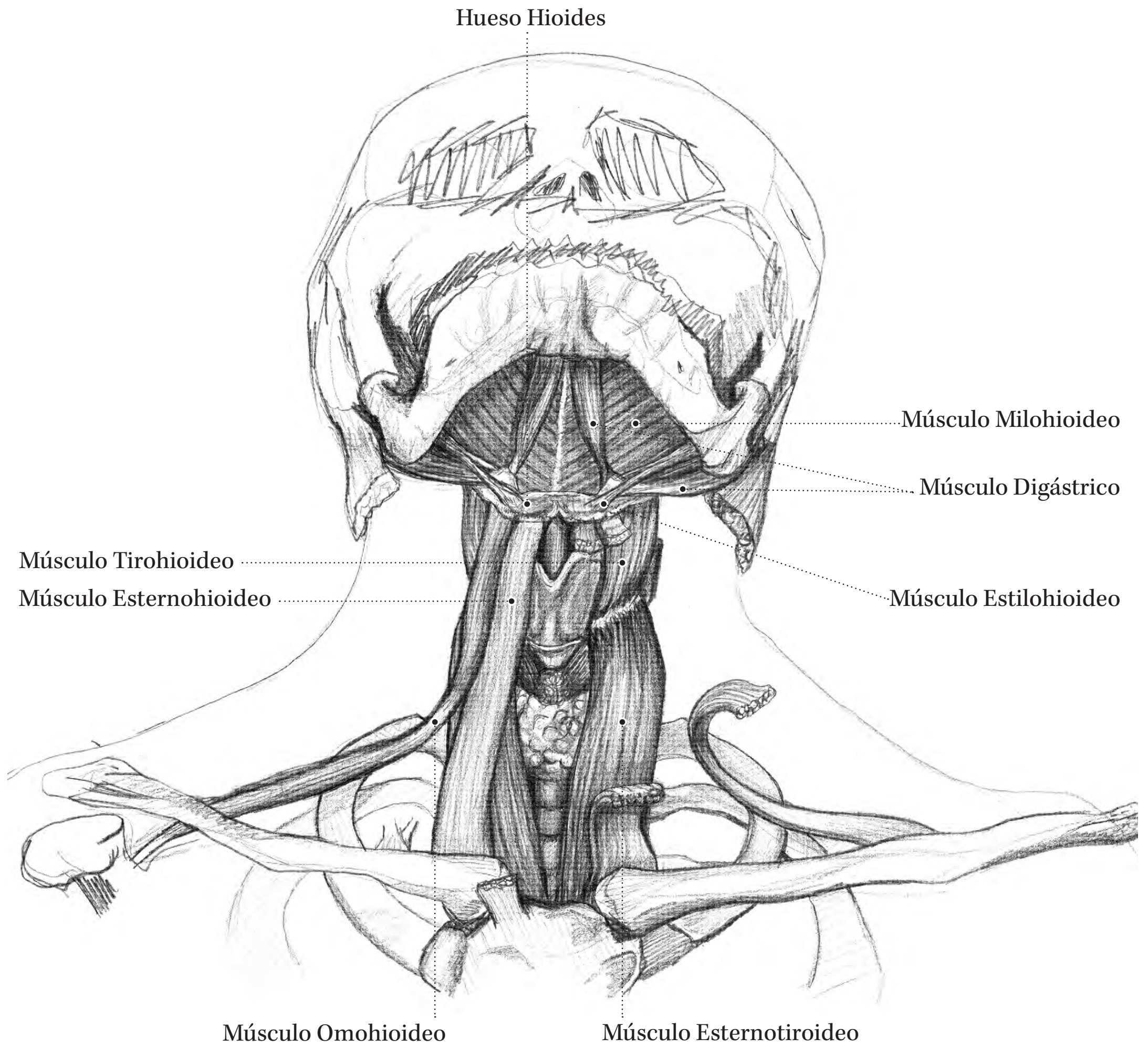


*Embotrium coccineum*  
**Notro**  
Selva Valdiviana



## región anterior, segundo plano

### Músculos suprahioides e infrahioides

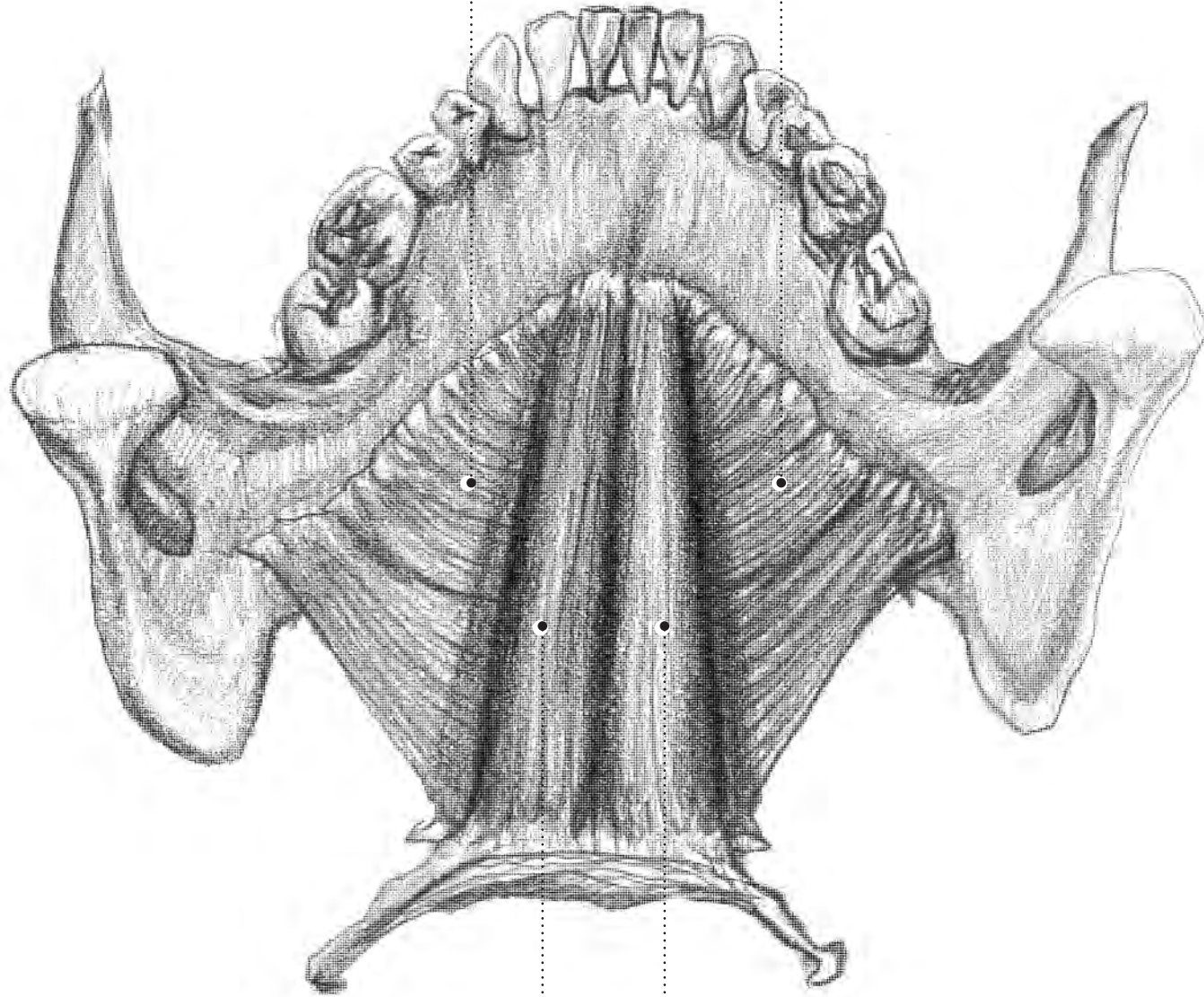


*Aristotelia chilensis*  
**Maqui**  
Selva Valdiviana



## músculos suprahioides, visión posterosuperior

Músculo Milohioideo



Músculo Genihioideo

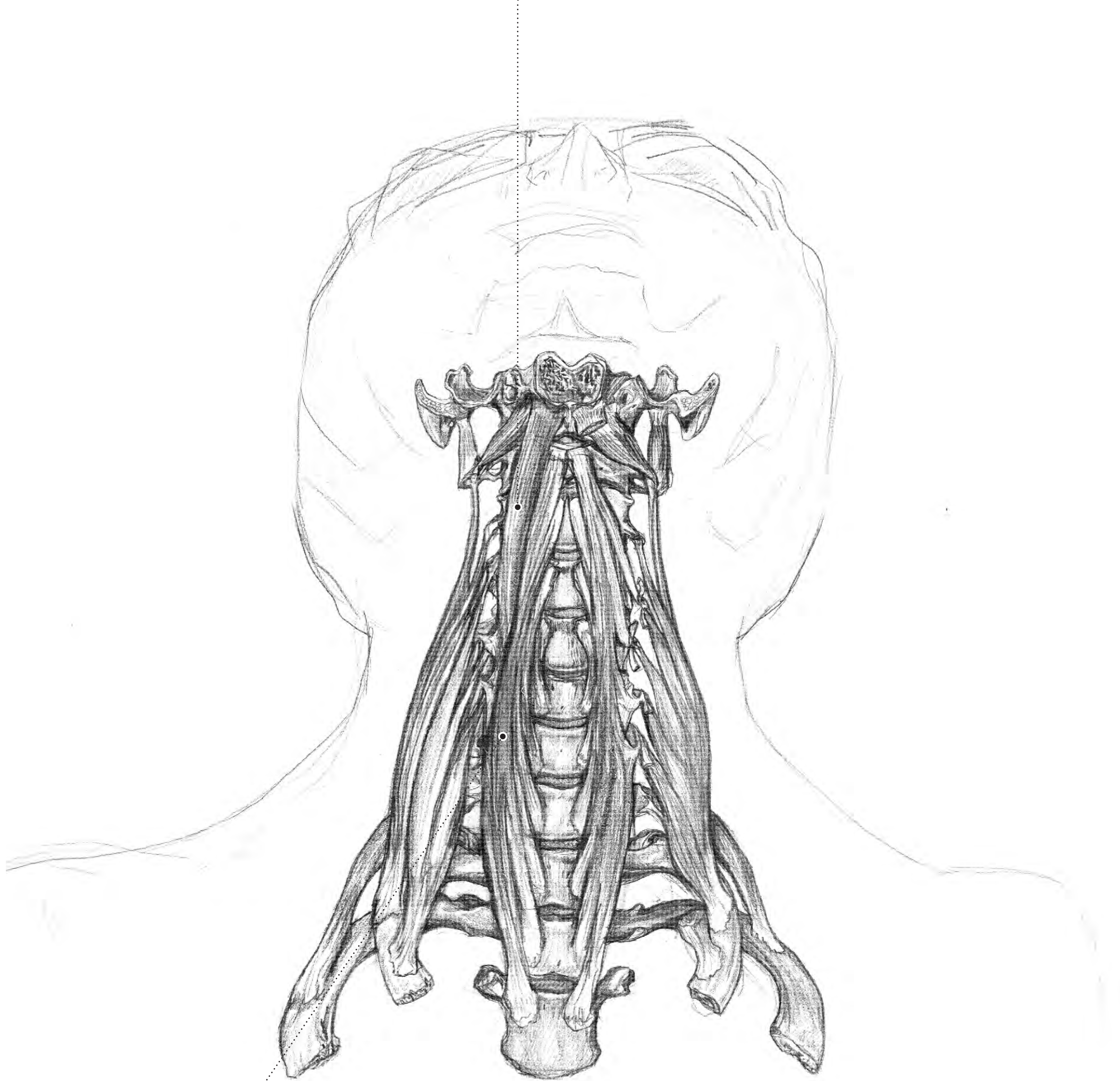


*Aristotelia chilensis*  
**Maqui**  
Selva Valdiviana



## región anterior, plano profundo

Músculo Largo de la cabeza



Músculo Largo del cuello  
Se compone de tres porciones

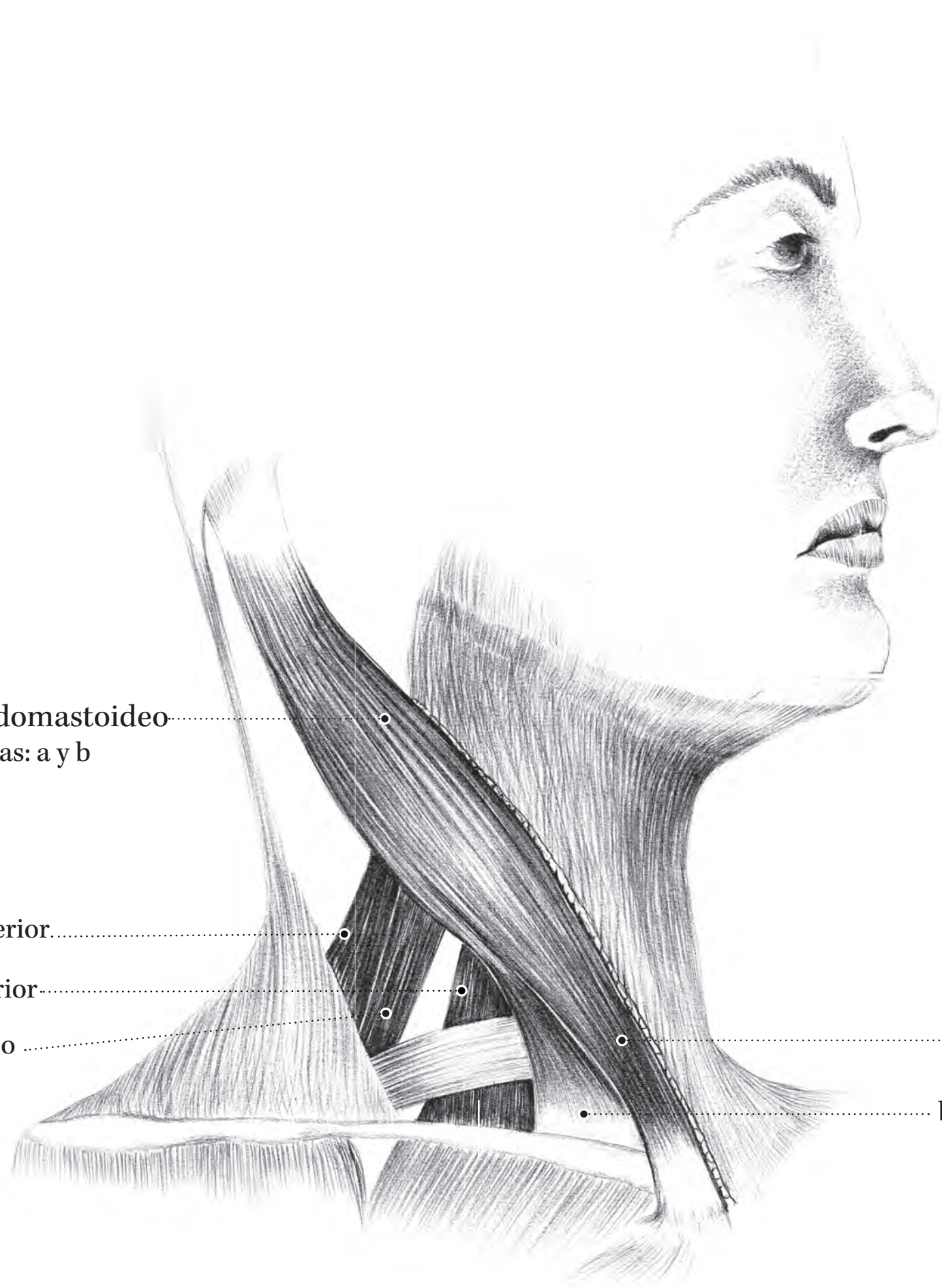
- 1- Porción lateral superior
- 2- Porción medial
- 3- Porción lateral inferior



*Aristotelia chilensis*  
**Maqui**  
Selva Valdiviana



## región lateral, plano superficial



Músculo Esternocleidomastoideo.....  
Compuesto por 2 cabezas: a y b

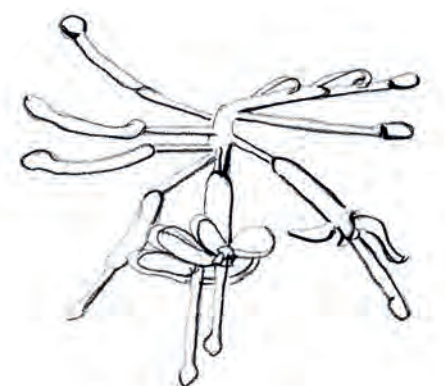
Músculos Escalenos

Músculo Escaleno posterior.....

Músculo Escaleno anterior.....

Músculo Escaleno medio ..... a) Cabeza esternal

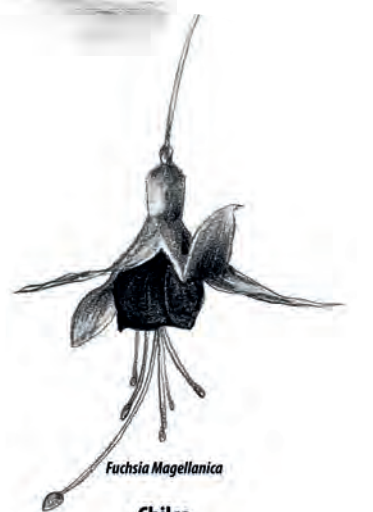
..... b) Cabeza clavicular



*Embothrium coccineum*  
**Notro**  
Selva Valdiviana



visión dorsal



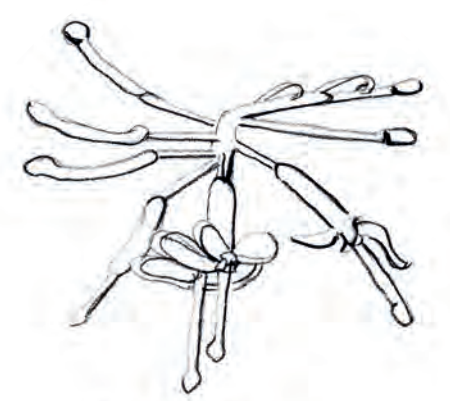
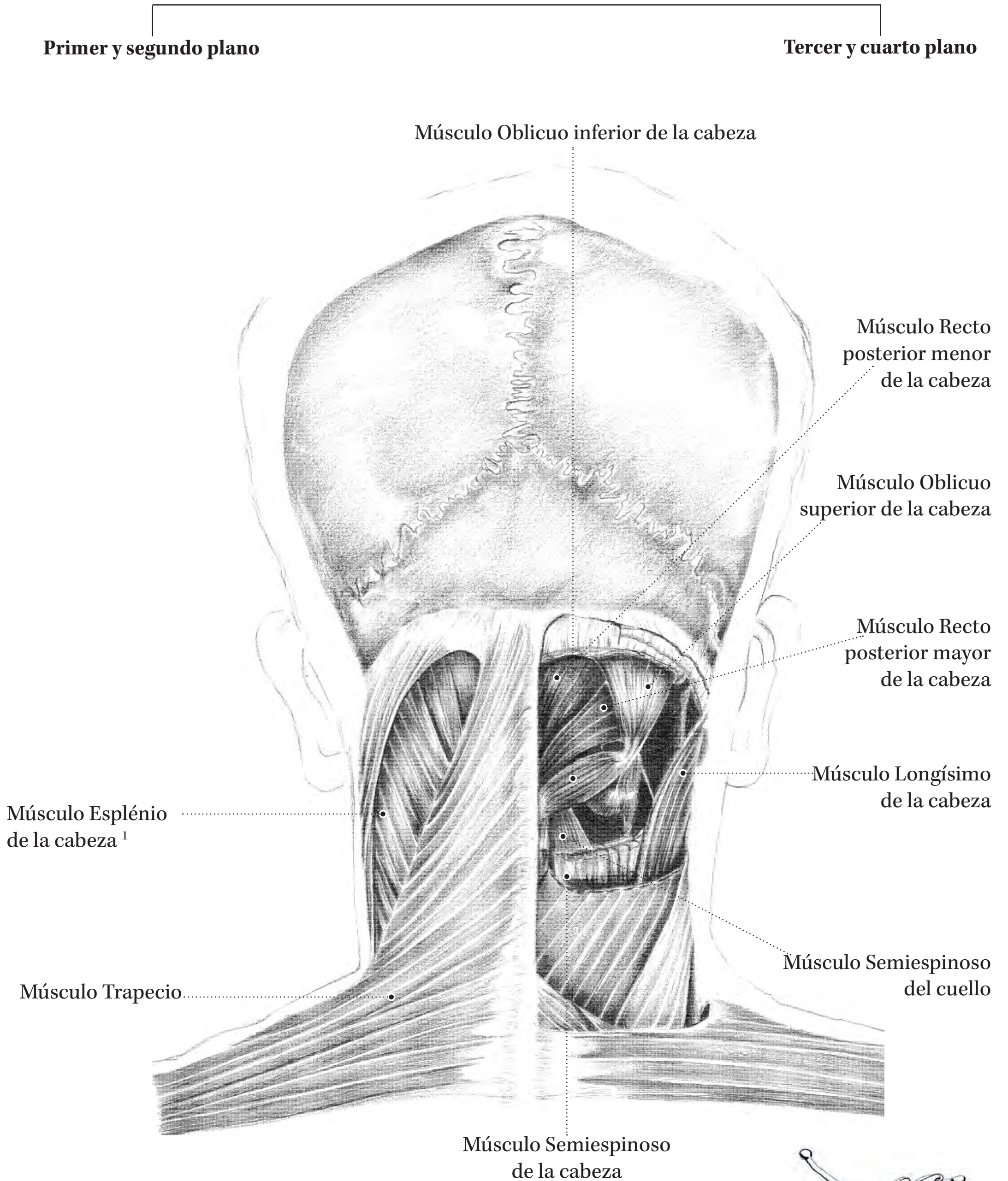
*Fuchsia Magellanica*

Chilco

Selva Valdiviana



## región posterior, plano superficial y profundo

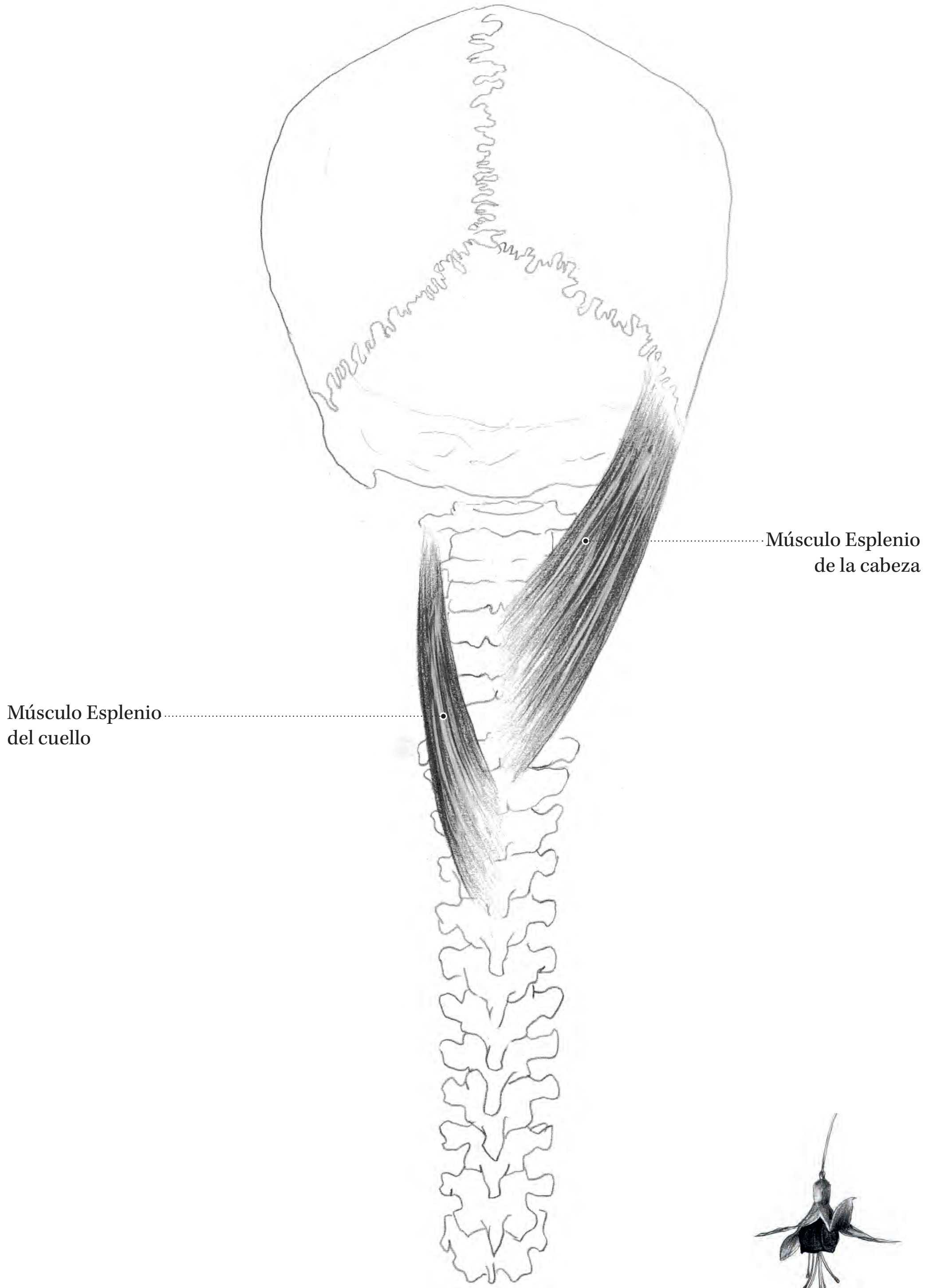


*Embothrium coccineum*  
**Notro**  
Selva Valdiviana

<sup>1</sup> Ver página siguiente.

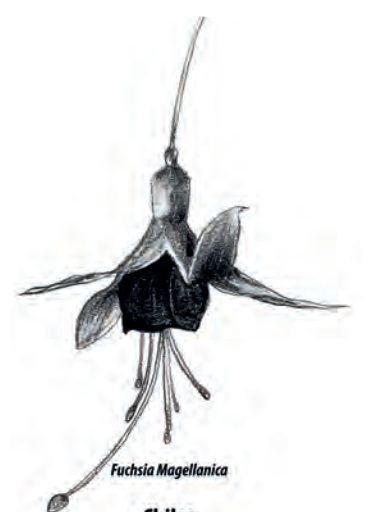


## músculos esplenios



Músculo Esplenio  
del cuello

Músculo Esplenio  
de la cabeza

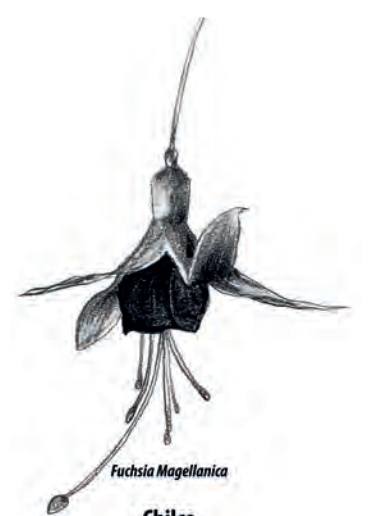
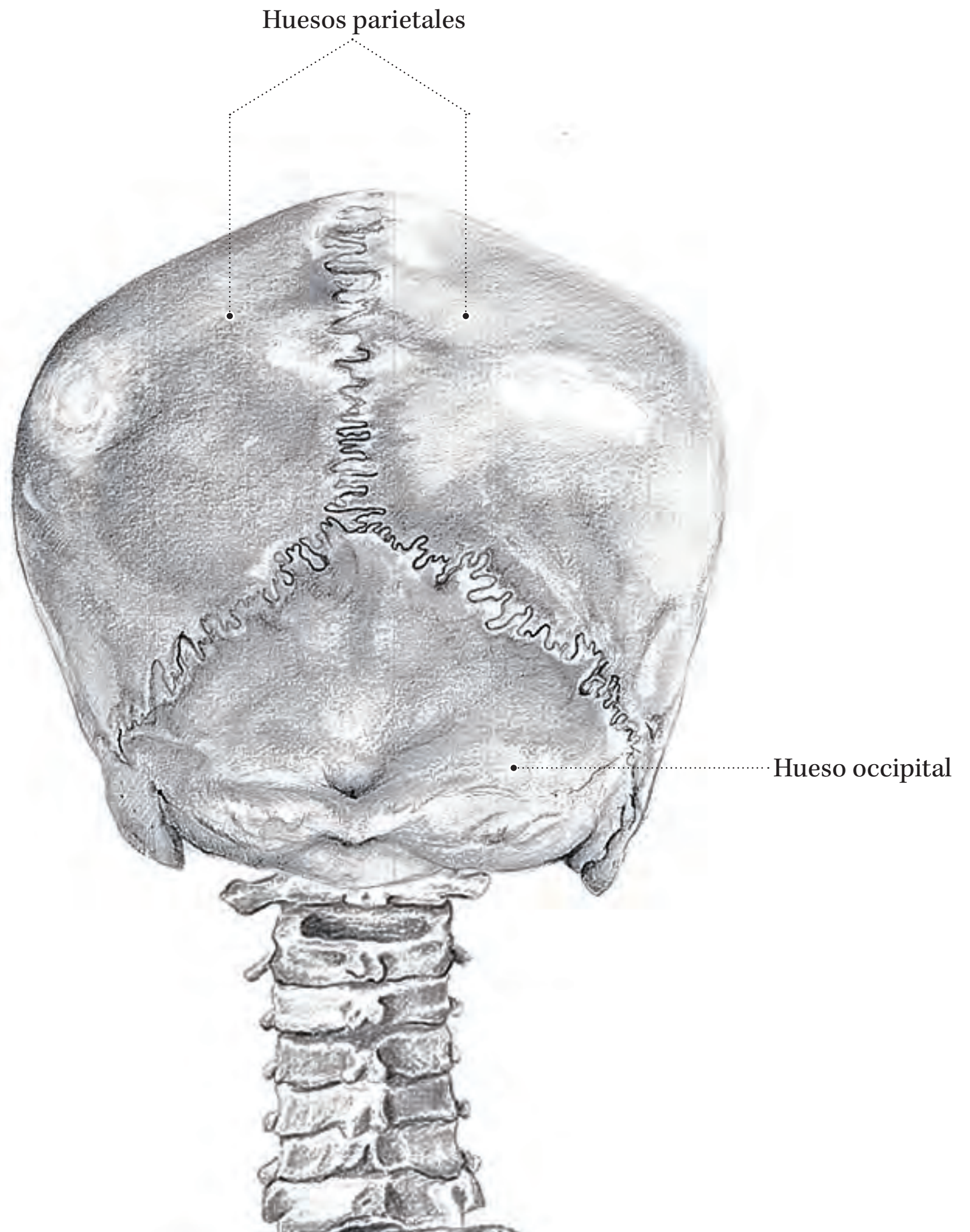


*Fuchsia Magellanica*

Chilco

Selva Valdiviana

visión dorsal



Chilco

Selva Valdiviana